

# 2022학년도 신입생

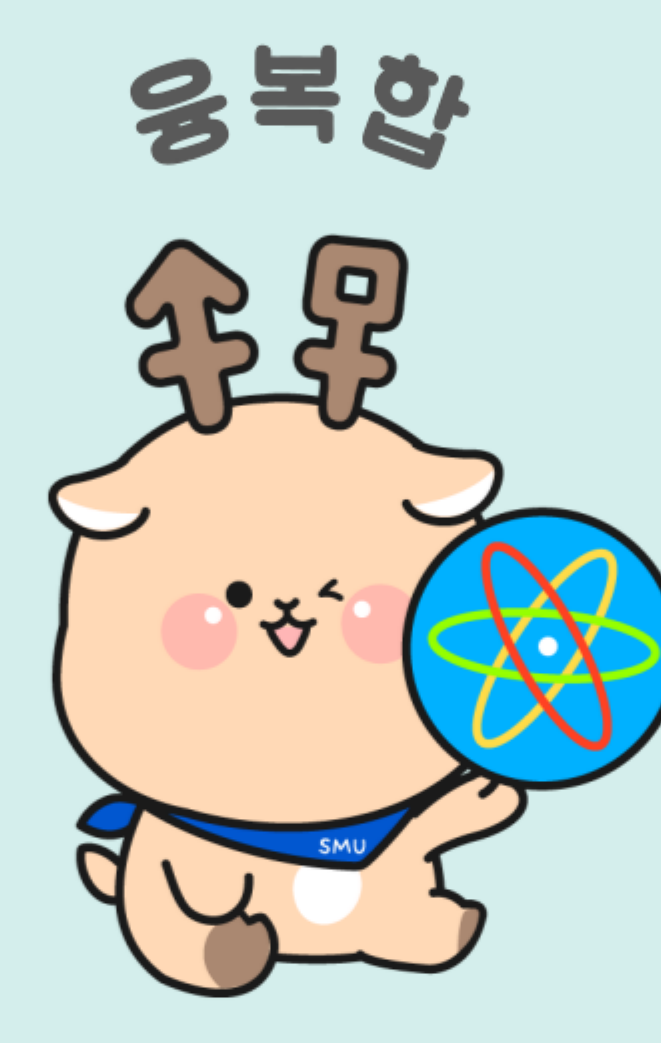
## SM-IN 핵심역량 진단참여 안내

SM-IN 핵심역량 진단 참여하고, 상명의 우수 인재로 인증 받자!



2022학년도 신입생 여러분!

우리대학은 SM-IN 핵심역량(전문지식탐구, 창의적문제해결, 융복합, 다양성존중, 윤리실천)을 함양한 인재를 양성하고자 나비오름(전공), 나라오름(교양), 피어오름(비교과) 교육을 실천하고 있습니다. 1학년~4학년까지 매년 1회씩 진단에 참여하고, 변화하는 나의 역량 점수를 확인하세요 :)



- ▶ 진단대상: 2022학년도 신입생(※ 의무 참여)
- ▶ 진단 기간: 2022.3.10.(목)~3.17.(목)
- ▶ 소요시간: 약 5분~10분
- ▶ 참여 결과 확인: 진단 참여한 다음 날 확인 가능

### 참여 절차

참여와 결과 확인은 "샘물포털"에서!

샘물 SANGMYUNG  
통합정보시스템

학생기본

핵심역량진단

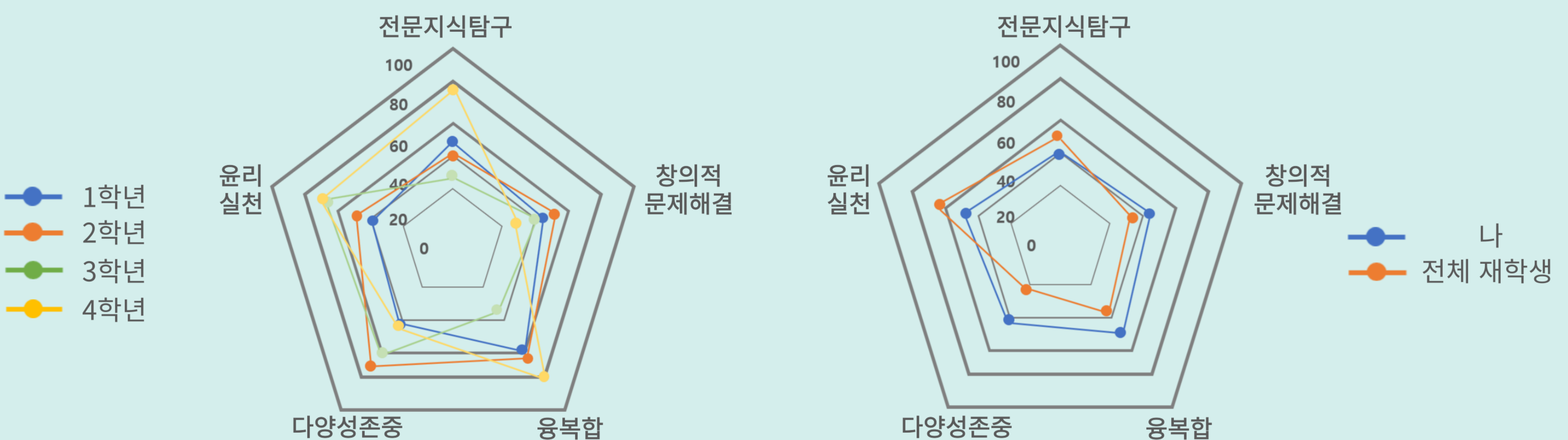
Today  
역량진단평가

Tomorrow  
학생별 역량진단 평가현황

재학기간 중 핵심역량을 우수하게 함양한 학생은 졸업 시, (최)우수인증자로서 총장 명의 상장을 받을 수 있습니다. SM-IN 핵심역량 진단에 많은 참여 부탁드립니다.

### 나의 역량 확인

학년별 변화 및 전체 대비 나의 역량



SM-IN(人)이 갖춰야할 핵심역량은 전공·교양·비교과 교육과정을 통해 함양 가능